



Adèle ASSOCIATION
DE GLAUBITZ



Vivre une espérance

Feuille de route
vers ma vie d'**Adulte**



Entre 14 ans et 16 ans : je me questionne sur mon avenir

- Je multiplie les stages dès la 4ème pour découvrir les métiers
 - sur temps scolaire avec convention avec le collège
 - sur les congés scolaires avec convention avec la chambre des métiers, de l'artisanat...
- Je fais une immersion dans la voie choisie en lycée professionnel en 3ème.



● Je peux faire des nouvelles demandes à la MDPH concernant mon orientation (ULIS lycée, Impro), mes besoins pour du matériel adapté (MPA) ou la reconnaissance de la qualité de travailleur handicapé (RQTH) ; pour être aidé afin de trouver plus facilement un patron, bénéficier d'un aménagement du poste de travail dans mon apprentissage.



Entre 16 ans et 18 ans : je pense à ma vie d'adulte (je deviens majeur à 18 ans)

- J'effectue des démarches pour obtenir une pièce d'identité valable en France.
- Je peux faire des nouvelles demandes à la MDPH concernant mon orientation, mes besoins pour du matériel adapté.



- Je participe à la Journée Défense et Citoyenneté (sauf si mon taux d'incapacité est supérieur 80%)
- Je pense à rédiger un Curriculum Vitae.



Entre 15 et 20 ans : je peux demander des droits en tant qu'adulte en situation de handicap à la MDPH.

- Droits concernant mon orientation (ESAT, ESRP pour formation kinésithérapeute, RQTH...)
- Droit à l'AAH (allocation adulte handicapé) pour avoir un revenu minimum
- Droit à la PCH ou au forfait cécité pour m'aider à acheter du matériel adapté

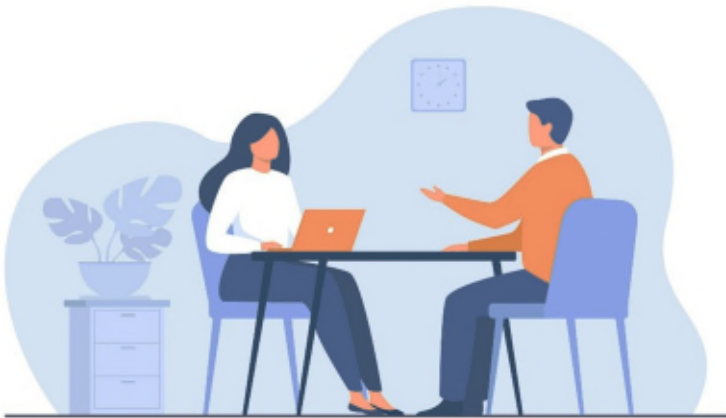


- Droit pour obtenir la **CARTE MOBILITE INCLUSION** – mention invalidité ou cécité.
- Droit pour obtenir la **CARTE MOBILITE INCLUSION** – mention stationnement si je rencontre des difficultés pour me déplacer.



Qui peut m'aider dans mes démarches :

- L'assistante sociale du Site du Neuhof si je suis suivi par le Centre Louis Braille
- L'assistante sociale de mon secteur : je contacte la mairie de mon domicile pour obtenir ses coordonnées



Mes notes



SCANNE MOI