

# AU CŒUR DES PROJETS, AU CŒUR DES MÉTIERS

FORUM MÉTIERS - FORMATIONS  
À DESTINATION DES PERSONNES  
DÉFICIENTES VISUELLES



**SAMEDI 16 NOVEMBRE**

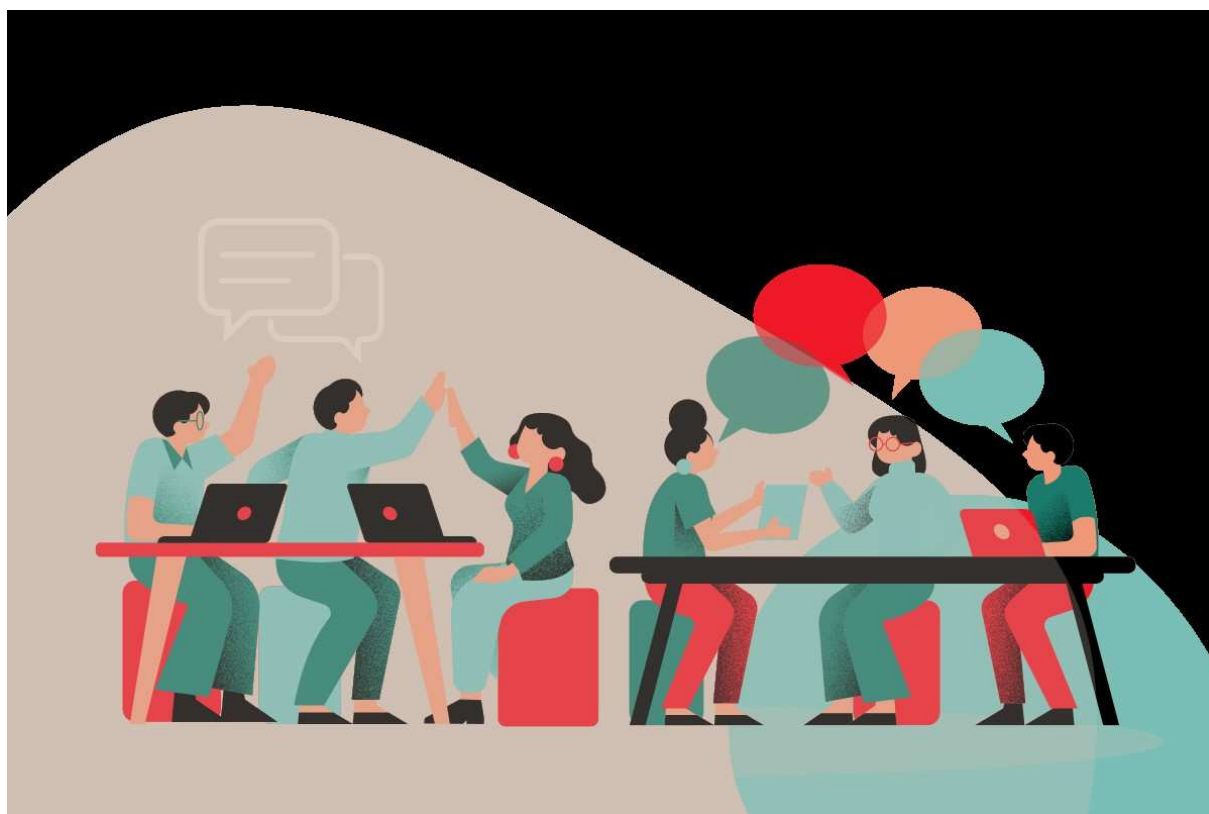
**CENTRE LOUIS BRAILLE**

Annuaire des organismes .....	3
Les fiches métiers.....	13
ADMINISTRATION.....	15
ART - MUSIQUE .....	20
COMMERCE .....	24
CYCLES.....	30
FORMATION .....	32
HORTICULTURE .....	34
INFORMATIQUE .....	36
SOIN - SANTE .....	44
Associations - Partenaires .....	49

# AU CŒUR DES PROJETS, AU CŒUR DES METIERS

## FORUM METIERS

### Annuaire des organismes



## **APSAH - ESRP**

17 route de Rignac

87700 AIXE-SUR-VIENNE

05 55 70 23 84

info@apsah.asso.fr

<https://www.apsah.asso.fr/formations-qualifiantes-pour-personnes-en-situation-de-handicap.html>

Employé (e) administratif et d'accueil

Masseur-kinésithérapeute

Ouvrier /ouvrière de production horticole

**Association Paul Guinot - CRP**

24-26 Bd Chastenet de Géry

94814 VILLEJUIF Cédex

01 46 78 01 00

[paulguinot@guinot.asso.fr](mailto:paulguinot@guinot.asso.fr)

[www.guinot.asso.fr](http://www.guinot.asso.fr)

Conseiller Client à Distance

Développeur Web et Web mobile

Masseur – Kiné

Praticien « Bien-être » (sept 2025)

**CESDV IJA**

37, rue Monplaisir

31400 TOULOUSE

05 61 14 82 22

[accueil@ijatoulouse.org](mailto:accueil@ijatoulouse.org)

<http://www.ijatoulouse.org/>

Accordeur de piano

Cannage Paillage d'ameublement

## **CFRP – Association Valentin HAUY**

5 Rue Duroc

75007 PARIS

01 44 49 27 27

[contact@cfvp-avh.fr](mailto:contact@cfvp-avh.fr)

<https://www.cfvp-avh.fr/>

Masseur – Kiné

Mécanicien cycles

Praticien « Bien-être »

Secrétaire assistante

Technicien d'assistance en informatique

BTS SIO SISR (Solutions d'Infrastructures

Systemes et Réseaux)

## **CRDV**

30 Rue Sainte-Rose

63000 CLERMONT-FERRAND

04 73 31 80 00

[info@crdv.asso.fr](mailto:info@crdv.asso.fr)

<http://www.crdv.asso.fr/>

Développeur Web

Praticien « Bien-être »

Secrétaire – Assistante



**ERVD Ignace Pleyel**

Parc Eurasanté Est-31

31 Av Pierre Mauroy

59120 LOOS

03 20 10 83 83

ce.0594541r@ac-lille.fr

<https://erea-ignace-pleyel-loos.59.ac-lille.fr/>

Accordeur de piano

## **Forja**

106/108 Rue de l'Ouest

75014 PARIS

01 45 45 60 60

[contact@centre-forja.net](mailto:contact@centre-forja.net)

<http://www.centre-forja.fr/>

Conseiller Client à Distance

Formation de formateur pro d'adultes

Gestionnaire d'unité commerciale

Parcours de remise à niveau générale et technique

## **Les Hauts Thébaudières**

BP2229

44122 VERTOU Cedex

02 51 79 50 00

[contact@thebaudieres.org](mailto:contact@thebaudieres.org)

[www.thebaudieres.org](http://www.thebaudieres.org)

Cannage Paillage d'ameublement

Conseiller Client à Distance

Praticien « Bien-être »

## **IFMKDV**

8 avenue Rockefeller / aile D

69373 LYON - 08eme arr. Cedex 08

04 78 77 28 41

[accueil@ifmkdv-69.fr](mailto:accueil@ifmkdv-69.fr)

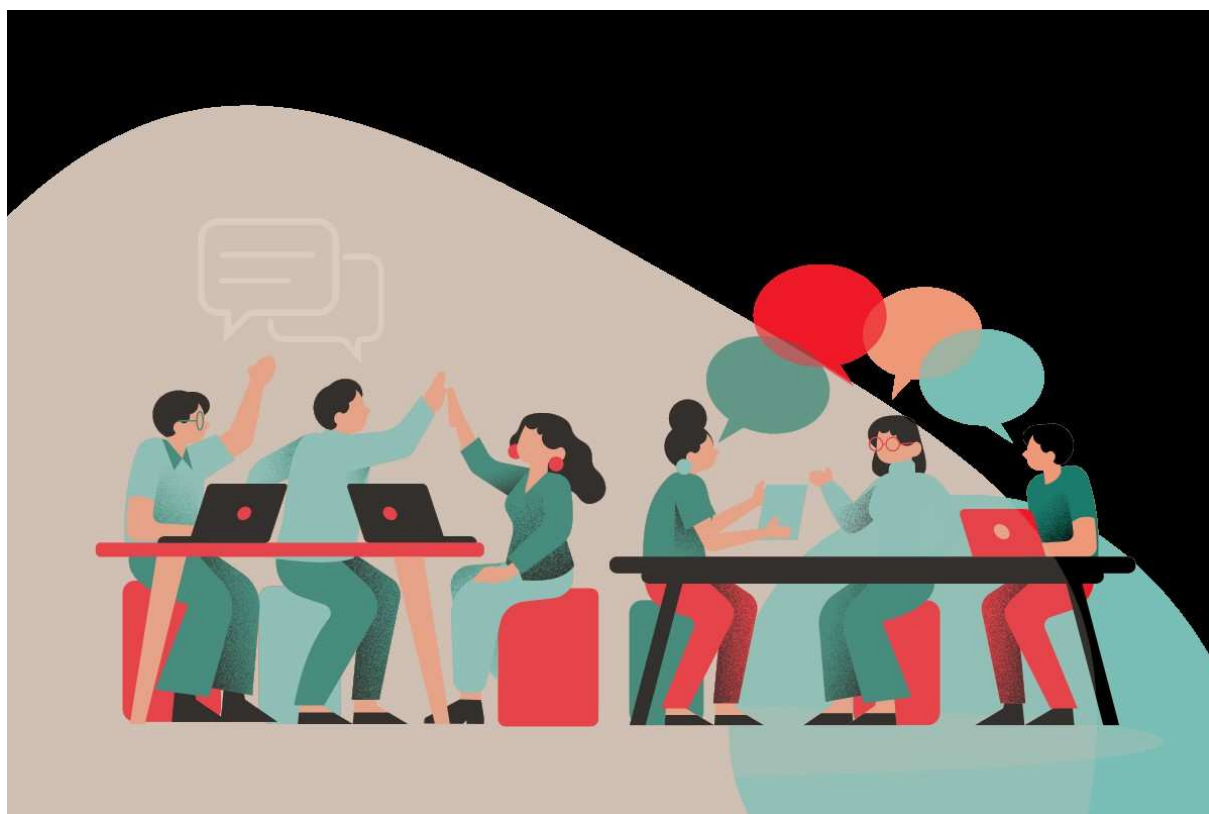
<http://ifmkdv.univ-lyon1.fr/>

**Masseur-kinésithérapeute**

# AU CŒUR DES PROJETS, AU CŒUR DES METIERS

## FORUM METIERS

### Les fiches métiers



A noter que la liste des métiers et des formations adaptées proposée ici n'est pas exhaustive.

Certains centres de formation accueillent des personnes en situation de handicap ( mais pas uniquement des déficients visuels ) ou peuvent adapter leurs formations:

CRM Mulhouse <https://www.crm68.fr/>

FAGERH <https://www.fagerh.fr/>

CNFDI <https://www.cnfdi.com/le-blog/types-de- formations-pour-personnes-handicapees-313.html>

## **ADMINISTRATION**

### **EMPLOYE ADMINISTRATIF ET D'ACCUEIL**

Réalisation d'un ensemble de tâches administratives à caractère technique, organisationnel et relationnel dans le cadre du fonctionnement courant d'une organisation.

L'Employé Administratif d'Accueil retranscrit, complète, met en forme des écrits et documents professionnels ; saisit, contrôle et actualise tout type de données, chiffrées ou non ; accueille les visiteurs, les oriente, les renseigne ou prend des messages ; assure des travaux de reprographie et de numérisation des documents ; participe au classement et à l'archivage physique et numérique pour la conservation et la traçabilité des informations.

Le métier s'exerce dans tous types de structures : privées, publiques, commerciales ou non, quel que soit le secteur d'activité.

Différents emplois sont accessibles : agent administratif d'entreprise, employé de bureau, employé administratif, opérateur de saisie/traitement de texte, agent d'accueil.

## **CONDITIONS D'ACCES A LA FORMATION / PRE-REQUIS**

Niveau fin de 3ème

Entretien individuel

## **APTITUDES**

Sens de l'organisation

Compréhension et usage corrects de la langue française parlée et écrite

Elocution correcte

Pratique de base du clavier



## **DUREE**

La durée de la formation est de 40 semaines :

- . 805 heures d'enseignement technique.
- . 350 heures d'enseignement général.
- . 245 heures d'application en entreprise.

## **DIPLOME**

Formation validée par le titre  
professionnel Employé administratif/employée  
administrative et d'accueil - niveau 3 –

## **ETABLISSEMENTS SPECIALISES**

APSAH – Aixe sur Vienne (87)



## **ADMINISTRATION**

### **SECRETAIRE ASSISTANTE**

L'emploi de secrétaire-assistant(e) s'exerce dans tout type d'entreprises, privées, établissements publics, associations et dans tout secteur d'activité. Dans les grandes entreprises, l'activité est centrée sur les spécificités du service dans lequel elle est exercée. Dans une PME ou une TPE, une plus grande polyvalence est nécessaire.

Il (elle) intervient en appui administratif et logistique auprès d'un responsable hiérarchique ou d'une équipe, assure la coordination et l'organisation de l'information au sein de son service ou de sa structure, effectue le suivi administratif des fonctions commerciales et RH de l'entreprise et traite certains dossiers spécifiques.

### **CONDITIONS D'ACCES A LA FORMATION / PRE-REQUIS**

Niveau CAP/BEP ou équivalent (recommandé)

## **APTITUDES**

Sens de l'organisation

Compréhension et usage corrects de la langue française parlée et écrite

Elocution correcte

Pratique de base du clavier

Sens de l'anticipation

## **DUREE**

2 ans dont une phase préparatoire de 4 mois et des temps en entreprise

## **DIPLOME**

Niveau 4 (Bac pro)

## **ETABLISSEMENTS SPECIALISES**

CFRP AVH – Paris 7ème (75)

## **ART - MUSIQUE**

### **ACCORDEUR DE PIANO**

L'accordeur de piano peut être amené à travailler dans 3 domaines : l'accord et la stabilisation de l'instrument, le positionnement et le réglage des différentes pièces de mécanique, et la petite maintenance du piano.

Ses connaissances techniques et ses savoirs faire lui permettent de travailler en atelier, en magasin et en clientèle.

Ses compétences sont précieuses dans le domaine du conseil et de la vente.

### **CONDITIONS D'ACCES A LA FORMATION / PRE-REQUIS**

Une période d'admission sera effectuée afin de tester les aptitudes à communiquer, le niveau scolaire, les aptitudes manuelles et le niveau de vitesse de lecture en braille pour les non-voyants. Si le niveau est insuffisant pour entrer directement

en formation, une année de remise à niveau peut être proposée.

## **APTITUDES**

Bon niveau de concentration

Habilité manuelle

Intégrité motrice et fonctionnelle des membres

Goût pour la musique, pratique d'un instrument

## **DUREE**

3 ans

## **DIPLOME**

Niveau 5 (CAP)

## **ETABLISSEMENTS SPECIALISES**

CESDV-IJA – Toulouse (31)

ERDV Ignace Pleyel - Loos (59)

## **ART - MUSIQUE**

### **CANNAGE ET PAILLAGE EN AMEUBLEMENT**

Le titulaire de ce diplôme est un ouvrier qualifié spécialisé dans le garnissage des meubles, principalement des sièges. Il est capable de présenter au client les différentes possibilités et de le conseiller. Il sait démonter l'ouvrage, en nettoyer les éléments et le réparer. Pour le garnissage proprement dit, il utilise le rotin, la paille ou des matériaux artificiels.

Le titulaire de ce diplôme peut travailler chez un artisan ébéniste ou en sous-traitance pour un fabricant de sièges ou un ébéniste.

### **CONDITIONS D'ACCES A LA FORMATION / PRE-REQUIS**

Selon établissement, une période d'admission sera effectuée afin de tester les aptitudes manuelles et le niveau scolaire.

## **APTITUDES**

Sens de l'organisation

Habilité manuelle

Intégrité motrice et fonctionnelle des membres

## **DUREE**

2 ans ou 3 ans

## **DIPLOME**

Niveau 5 (CAP)

## **ETABLISSEMENTS SPECIALISES**

Institut Les Hauts Thébaudières – Vertou (44)

CESDV-IJA – Toulouse (31)

## **COMMERCE**

### **GESTIONNAIRE D'UNITES COMMERCIALES**

En tenant compte de l'environnement local et des évolutions du marché, le gestionnaire d'unité commerciale met en œuvre des actions commerciales et des opérations de marketing permettant de dynamiser des ventes tout en respectant l'image de l'enseigne ou de la marque. Il collabore à l'organisation du fonctionnement de son unité, à l'élaboration de son planning et à celui d'un ou plusieurs collaborateurs, tout en veillant au travail réalisé. Le gestionnaire d'unité commerciale gère la relation client en veillant à leur niveau de satisfaction et en contribuant à leur fidélisation. Afin de contribuer au développement, il assure également la gestion et le suivi administratif de son unité en suivant l'évolution de son chiffre d'affaires et de ses ventes, et en proposant de nouvelles actions pouvant contribuer à les dynamiser.



## **CONDITIONS D'ACCES A LA FORMATION / PRE-REQUIS**

Pour un candidat sans expérience dans le secteur du commerce et de la vente :

Diplôme ou titre de niveau IV validé avec expérience professionnelle hors secteur d'au moins 3 ans cumulés

Ou

Pour un candidat issu du secteur du commerce et de la vente :

Diplôme ou titre de niveau IV validé + expérience professionnelle de 2 ans dans le secteur

Ou Diplôme ou titre de niveau V validé ou niveau IV non validé + expérience professionnelle de 3 ans dans le secteur

## **APTITUDES**

Bonne maîtrise du français à l'écrit et à l'oral

Maîtrise de l'informatique et de l'outil adapté à sa déficience visuelle.

Capacités confirmées en communication (goût du contact, aptitude au dialogue, excellente présentation, aisance relationnelle)  
Sens de l'écoute, du service, respect de l'autre, disponibilité et directivité  
Organiser, capable d'analyser, de synthétiser et de s'adapter  
Résistance au stress  
Goût du travail en équipe  
Autonomie dans les déplacements

## **DIPLOME**

Titre professionnel de niveau 3 (niveau Bac + 2)

## **DUREE**

11 mois (dont 3 mois de stage pratique en entreprise)

## **ETABLISSEMENTS SPECIALISES**

FORJA – Paris 14ème (75)

## **COMMERCE**

### **CONSEILLER RELATION CLIENT A DISTANCE**

Le Conseiller Relation Client à Distance a pour mission d'accueillir et d'accompagner les clients ou futurs clients d'une entreprise dans leurs actes d'acquisition de produits ou services et de leur proposer l'offre la plus adaptée à leurs besoins. Cela regroupe deux grandes catégories de métiers : les métiers de la vente et du conseil et les métiers d'assistance et de support après-vente.

Le Conseiller Relation Client à Distance est en relation avec ses interlocuteurs par téléphone (qu'il utilise en simultané avec l'informatique, en réception ou en émission d'appel), e-mail, SMS, tchat ou courrier. Il intervient dans de nombreux secteurs d'activités comme les banques, les assurances, l'informatique, les télécommunications, la distribution, les services publics...

## **CONDITIONS D'ACCES A LA FORMATION / PRE-REQUIS**

Niveau 1ère ou BEP, ou titre professionnel de niveau 5 dans les métiers de la vente ou des services à la clientèle.

Tests et entretien selon établissements spécialisés

Bonne maîtrise du français à l'écrit et à l'oral

Connaissances de base en informatique et maîtrise d'un outil adapté à la déficience visuelle

## **APTITUDES**

Aisance dans la communication

Sens de l'organisation

Travail en équipe

Disponibilité et réactivité

Capacité à utiliser simultanément le téléphone et les outils numériques

## **DUREE**

11 mois (avec périodes de stage en entreprise)

## **DIPLOME**

Niveau 4 (Bac Pro)

## **ETABLISSEMENTS SPECIALISES**

CRP Paul Guinot – Villejuif (94)

FORJA – Paris 14ème (75)

Institut Les Hauts Thébaudières – Vertou (44)

## **CYCLES**

### **MECANICIEN CYCLES**

L'objectif de la formation vise à préparer les stagiaires au Certificat de Qualification Professionnelles Mécanicien Cycles géré par l'Association Nationale pour la Formation Automobile (ANFA). Cette formation est organisée en partenariat avec l'Institut National des Cycles et Motocycles (INCM).

Vous êtes un mécanicien qualifié capable d'intervenir à tous les stades de fonctionnement des engins à deux roues. Réparation, entretien, réglage...

### **CONDITIONS D'ACCES A LA FORMATION / PRE-REQUIS / APTITUDES**

Age minimum : 16 ans

Inscription validée par des tests et des entretiens

Habilité manuelle

Bonne représentation mentale et spatiale

Intégrité motrice et fonctionnelle des membres  
Autonomie dans les déplacements  
Avoir une aisance informatique et disposer d'un ordinateur portable

## **DUREE**

Deux ans dont 315 heures de stage  
Possibilité de faire la formation en 1 an selon niveau

## **DEBOUCHES**

Mécanicien cycles  
Réparateur cycles  
Monteur préparateur vélo

## **ETABLISSEMENTS SPECIALISES**

CFRP AVH – Paris 7ème (75)

## **FORMATION**

### **FORMATEUR PROFESSIONNEL D'ADULTES**

Le formateur professionnel d'adultes accompagne les apprenants dans l'apprentissage d'un métier ou dans l'acquisition de compétences ou de savoirs nécessaires à l'accès à la qualification, la professionnalisation et l'accès ou le maintien dans l'emploi.

Le formateur professionnel d'adultes analyse des demandes formelles et informelles de formation pour identifier les compétences et les savoirs à acquérir par les apprenants et pour rédiger la progression pédagogique de la formation à animer.

### **CONDITIONS D'ACCES A LA FORMATION /**

#### **PRE-REQUIS**

Être titulaire d'une RQTH et d'une notification MDPH pour le parcours visé.

BAC (ou équivalent) et une expérience professionnelle significative dans un métier et compétences expertes dans son cœur de métier.



## **APTITUDES**

Maîtriser sa communication écrite et orale.

Maîtriser les outils bureautiques

Maîtriser les outils spécifiques à la déficience visuelle

Adopter un comportement orienté vers l'autre

Organiser ses actions

Utiliser les technologies de l'information et maîtriser les outils multicanaux

## **DUREE**

11 mois : 9 mois en présentiel (d'octobre à juillet, 5 jours par semaine), 2 mois de stage

## **DIPLOME**

Niveau 5 (Bac + 2)

## **DEBOUCHES**

Formateur indépendant ou au sein d'un organisme.

## **ETABLISSEMENTS SPECIALISES**

FORJA – Paris 14<sup>ème</sup> (75)

## **HORTICULTURE**

### **OUVRIER DE PRODUCTION HORTICOLE**

L'ouvrier de production horticole participe au processus de culture des végétaux d'ornement. Il intègre des comportements et savoir-faire techniques qui tiennent compte des réglementations environnementales et du développement durable. Il travaille au sein d'une équipe dirigée par un responsable de culture.

### **CONDITIONS D'ACCES A LA FORMATION / PRE-REQUIS**

RQTH et orientation professionnelle de la CDAPH du département de résidence

### **APTITUDES**

Sensibilité aux réglementations environnementales et au développement durable.

## **DUREE**

10 mois dont 7 à 8 semaines d'immersion en entreprise.

Admission en septembre et février.

12 mois si on suit la formation Agent de travaux de l'horticulture et du paysage

## **DIPLOME**

Niveau 3 (CAP)

Certificat d'aptitude professionnelle agricole (CAPA) option production florale et légumière

## **ETABLISSEMENTS SPECIALISES**

APSAH – Aixe sur Vienne (87)

INFORMATIQUE

## **TECHNICIEN D'ASSISTANCE INFORMATIQUE**

Cette formation a pour but de vous préparer à l'exécution de toutes les tâches que doit exécuter un Technicien informatique.

Vous apprendrez à identifier les incidents, effectuer les dépannages et réaliser les rapports d'intervention. Vous serez amené à travailler sur les postes informatiques et les réseaux informatiques des particuliers ou en entreprise, en local ou à distance.

### **CONDITIONS D'ACCES A LA FORMATION / PRE-REQUIS**

Un niveau d'étude de qualification 3 (CAP ou BEP) ou disposer d'une formation initiale (Préparatoire Informatique,...) ou avoir une expérience professionnelle en informatique.

Disposer d'un ordinateur portable pour suivre la formation.

## **APTITUDES**

Capacité de rigueur et de sérieux.

Autonomie et motivation.

## **DUREE**

2 ans

## **DIPLOME**

Niveau 4 (Bac)

## **DEBOUCHES**

Technicien Help Desk – Technicien de service après-vente – Technicien de maintenance informatique

Poursuite d'études: BTS Service informatique aux organisations (SIO) option solutions infrastructures systèmes et réseaux (SISR) – Technicien supérieur système et réseaux (TSSR)

## **ETABLISSEMENTS SPECIALISES**

CFRP AVH – Paris 7ème (75)

## **INFORMATIQUE**

### **DEVELOPPEUR WEB / WEB MOBILE**

Le Développeur Web et Web Mobile conçoit et réalise un projet d'application informatique, selon les besoins fonctionnels et un cahier des charges. Il conçoit traitements, données, interfaces, développement et tests. Lors de la phase d'exploitation, il peut assurer la maintenance des applications.

S'il travaille pour une entreprise de services numériques, il réalise des prestations en régie ou au forfait. Il peut aussi intégrer une entreprise privée ou publique disposant d'un service d'études et développements informatiques. Il a enfin la possibilité de s'établir comme micro entrepreneur.

### **CONDITIONS D'ACCES A LA FORMATION / PRE-REQUIS**

Niveau Bac de préférence scientifique ou technologique

Maîtrise de l'outil informatique et de son environnement

Expérience professionnelle jugée suffisante : si non possibilité d'une classe préparatoire en amont.

RQTH et orientation professionnelle de la CDAPH du département de résidence

Participation à la journée d'accueil des candidats organisée au Centre Guinot et aux épreuves de préadmission (maths, français, bureautique et outils adaptés).

Participation à un entretien avec la conseillère en économie sociale et familiale et à un entretien motivationnel avec plusieurs membres de l'équipe pédagogique

## **APTITUDES**

Capacités d'abstraction, analyse, de synthèse et d'organisation

Rigueur et précision dans le raisonnement logique, sens pratique

Adaptabilité aux évolutions et aux changements

Facilité d'expression et qualités relationnelles

## **DUREE**

2 ans

## **DIPLOME**

Niveau 5 (Bac +2)

## **DEBOUCHES**

Architecte d'application, chef de projet informatique...

Poursuite d'études: « Concepteur Développeur d'application » (niveau VI) ou « Ingénieur en système d'information » (niveau VII).

## **ETABLISSEMENTS SPECIALISES**

CRP Paul Guinot – Villejuif (94)



## **INFORMATIQUE**

### **BTS Services Informatiques aux Organisations SISR**

Le BTS SIO option SISR (Solutions d'Infrastructures Systèmes et Réseaux) permet d'acquérir les compétences pour réaliser des solutions d'infrastructure réseau grâce à une véritable expérience professionnelle.

Le titulaire de l'option SISR est un spécialiste des systèmes et réseaux, il est capable d'administrer un réseau informatique, d'assurer sa sécurité et sa maintenance.

### **CONDITIONS D'ACCES A LA FORMATION / PRE-REQUIS**

Dossier de pré-admission à remplir en ligne.

Admission suite à une journée de test et d'entretien.

Baccalauréat général ou technologique,  
Baccalauréat professionnel type Service

Numérique, DUT avec option informatique, titre professionnel en informatique.

Maîtrise de l'outil informatique et de son environnement.

Posséder une autonomie personnelle suffisante pour se déplacer et suivre la formation au CFRP.

Disposer d'un ordinateur portable pour suivre la formation.

## **APTITUDES**

Capacités d'abstraction, analyse, de synthèse et d'organisation

Rigueur et précision dans le raisonnement logique, sens pratique

Adaptabilité aux évolutions et aux changements

Facilité d'expression écrite et orale

Qualités relationnelles

## **DUREE**

2 ans

## **DIPLOME**

Niveau 5 (Bac +2) en apprentissage

## **DEBOUCHES**

Administrateur systèmes et réseaux ;

Administrateur sécurité

Technicien d'infrastructure ; Technicien de maintenance en informatique

Poursuite d'études : Licence Pro Métier de l'informatique

Licence Pro Métiers des réseaux informatiques et télécommunications Procédures d'admissions parallèles dans une école d'ingénieur

## **ETABLISSEMENTS SPECIALISES**

CFRP AVH – Paris 7ème (75)

## **SOIN - SANTE**

### **PRATICIEN EN MASSAGE DE BIEN ÊTRE**

Vous participez à la mise en valeur du corps et du visage de ses clients par des techniques appropriées de modelage relaxant, de soins de la nuque, des épaules, du buste, du dos, des mains, des jambes et des pieds. Vous choisissez, présentez et réalisez différentes techniques de détente et de relaxation, à visée bien-être. En plus des soins, vous avez une activité de conseil et de vente de produits cosmétiques.

### **CONDITIONS D'ACCES A LA FORMATION / PRE-REQUIS**

Niveau 1ère ou Terminale

Un certificat médical d'aptitude est requis. Un équilibre psychologique et une bonne capacité physique sont indispensables.

Avoir 18 ans

## **APTITUDES**

Aisance dans la communication

Avoir une bonne représentation spatiale du schéma corporel

Avoir une aptitude au toucher

Sens de l'organisation et travail en équipe

Autonomie dans les déplacements

## **DUREE**

1 an (1 an préparatoire suivant le niveau)

Suivant les établissements possibilité d'une année préparatoire pour l'autonomie et les outils

## **DIPLOME**

Niveau 4 (Bac Pro)

## **ETABLISSEMENTS SPECIALISES**

CFRP AVH – Paris 7ème (75)

CRDV - Clermont-Ferrand (63)

Institut Les Hauts Thébaudières – Vertou (44)

CRP Paul Guinot – Villejuif (94)

## **SOIN - SANTE**

### **MASSEUR-KINESITHERAPEUTE**

Spécialiste du traitement des troubles du mouvement ou de la motricité, mais aussi des déficiences ou des altérations des capacités fonctionnelles, le masseur-kinésithérapeute adapte ses techniques aux patients. Il utilise des techniques spécifiques (massages, étirements, contentions, relaxation neuromusculaire, applications de courants électriques, cryothérapie, balnéothérapie, pressothérapie...) adaptées à chaque patient, pour mobiliser ou stimuler les tissus ou muscles endommagés ou altérés, pour effectuer une rééducation neuromusculaire, correctrice ou compensatrice.

Le kiné doit tenir compte des capacités physiques et des impératifs de chacun. Une personne âgée mettra plus de temps qu'un jeune à récupérer. Un sportif de haut niveau devra se rétablir pour la prochaine compétition. Comme l'ergothérapeute, le

kiné donne des conseils pratiques sur la manière de s'asseoir, de porter des charges ou de se déplacer.

Exerçant le plus souvent en libéral, le kiné peut être salarié d'un hôpital, d'un établissement thermal ou d'un centre de rééducation fonctionnelle.

## **CONDITIONS D'ACCES A LA FORMATION / PRE-REQUIS**

Bac scientifique

Bac autre catégorie : une année de classe préparatoire scientifique

Différentes selon les établissements spécialisés

Vaccins obligatoires ??

## **APTITUDES**

Autonomie dans la prise et l'utilisation des notes (informatique, plage braille ou manuelle)

Bonne représentation spatiale, corporelle et instrumentale

Autonomie dans les déplacements et les actes de la vie quotidienne.

Stages obligatoires en milieu libéral et hospitalier

## **DUREE**

Entre 4 et 6 ans

## **DIPLOME**

Niveau 1 (Bac + 5)

## **ETABLISSEMENTS SPECIALISES**

CFRP AVH – Paris 7ème (75)

CRP Paul Guinot – Villejuif (94)

IFMKDV – Lyon (69)

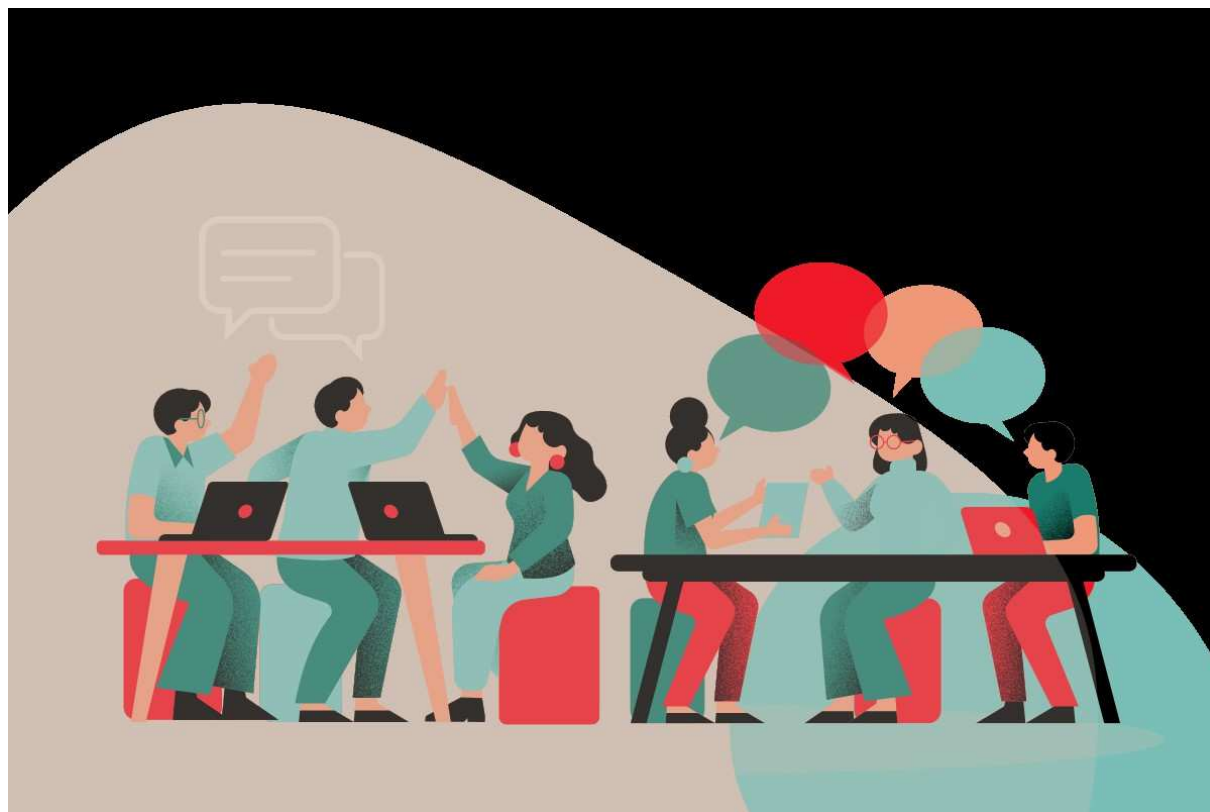
APSAH – Aix sur Vienne (87)



# AU CŒUR DES PROJETS, AU CŒUR DES METIERS

## FORUM METIERS

### Associations - Partenaires



Quelques adresses et références, parmi d'autres, d'associations œuvrant dans le domaine du travail, de l'insertion professionnel et de l'accompagnement...

<https://www.agefiph.fr/>

Agefiph permet également de mettre en relation des personnes en situation de handicap cherchant un emploi et des recruteurs potentiels. Elle offre aussi des conseils et de l'aide pour optimiser la recherche de l'emploi.

[www.fedeeh.org/](http://www.fedeeh.org/)

La FEDEEH (Fédération des Étudiants Handicapés) accompagne les jeunes étudiants en situation de handicap dans leurs études mais aussi dans leur recherche d'emploi. Elle organise dans toute la France chaque année des handicaféés, des moments de rencontres entre jeunes étudiants en recherche

de stage ou de travail et des employeurs à la recherche de profils disposant de la RQTH. À Strasbourg, ces handicapés ont lieu deux fois par an.

<https://www.greta-cfa-alsace.fr/reseau/gip-fcip-alsace/>

Au sein de la région académique Grand Est, sur le périmètre de l'académie de Strasbourg, le GIP FCIP Alsace se veut non seulement un acteur majeur en matière de formation professionnelle, mais également un soutien aux politiques éducatives locales.

<https://www.handi-avenir.fr/>

Handi Avenir est un site de parrainage d'élèves et étudiants en situation de handicap. Contrairement à la FEDEEH, il propose ses services dès la 3ème,

pour d'éventuelles orientations en CAP, en formation pré-bac, ...

<http://www.hanploi.com/>

[www.cedfrance.fr/](http://www.cedfrance.fr/)

Hanploi et HanploiCED sont deux sites de recrutements pour les personnes en situation de handicap. Ils permettent de mettre en relation des demandeurs d'emploi avec des employeurs recherchant des candidats avec la RQTH.

<https://www.mlpe.eu/accueil/>

Les Missions Locales sont les acteurs territoriaux des politiques de jeunesse et les opérateurs de la mise en oeuvre des dispositifs publics d'insertion sociale et professionnelle des jeunes pilotés par l'État et les collectivités territoriales. Elles assurent un service public territorial, de proximité.

<https://www.ccite.fr/que-faisons-nous/pole-travail-adapte-et-protege/lesat>

L'ESAT Les Ateliers du Petit Prince, situé à Strasbourg, accueille 22 personnes handicapées visuelles, la plupart ayant également un handicap associé. Il s'agit d'un établissement médico-social qui articule son action pour et autour de la personne déficiente visuelle. Sa mission est de permettre aux personnes en situation de handicap visuel, ne pouvant travailler en milieu ordinaire de travail, d'exercer une activité à caractère professionnel et socialisante tout en bénéficiant d'un suivi médico-éducatif dans un milieu protégé. Il a donc une double vocation : une vocation sociale d'intégration de la personne handicapée et une vocation économique de production de biens ou de services.

<https://creai-grand-est.fr/page-app/different-competent>

Le dispositif Différent et Compétent Réseau a pour principal objectif de développer la reconnaissance de compétences des personnes en situation de handicap travaillant en Établissements et Services d'Aide par le Travail (ESAT) et en Institut Médico-Educatif (IME) et en entreprise adaptée. Par ce biais, le dispositif remet en question les organisations de production pour les faire tendre vers de nouvelles organisations apprenantes.